

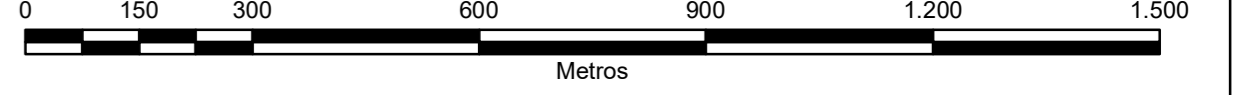


ALCALDIA MUNICIPAL DE SOACHA



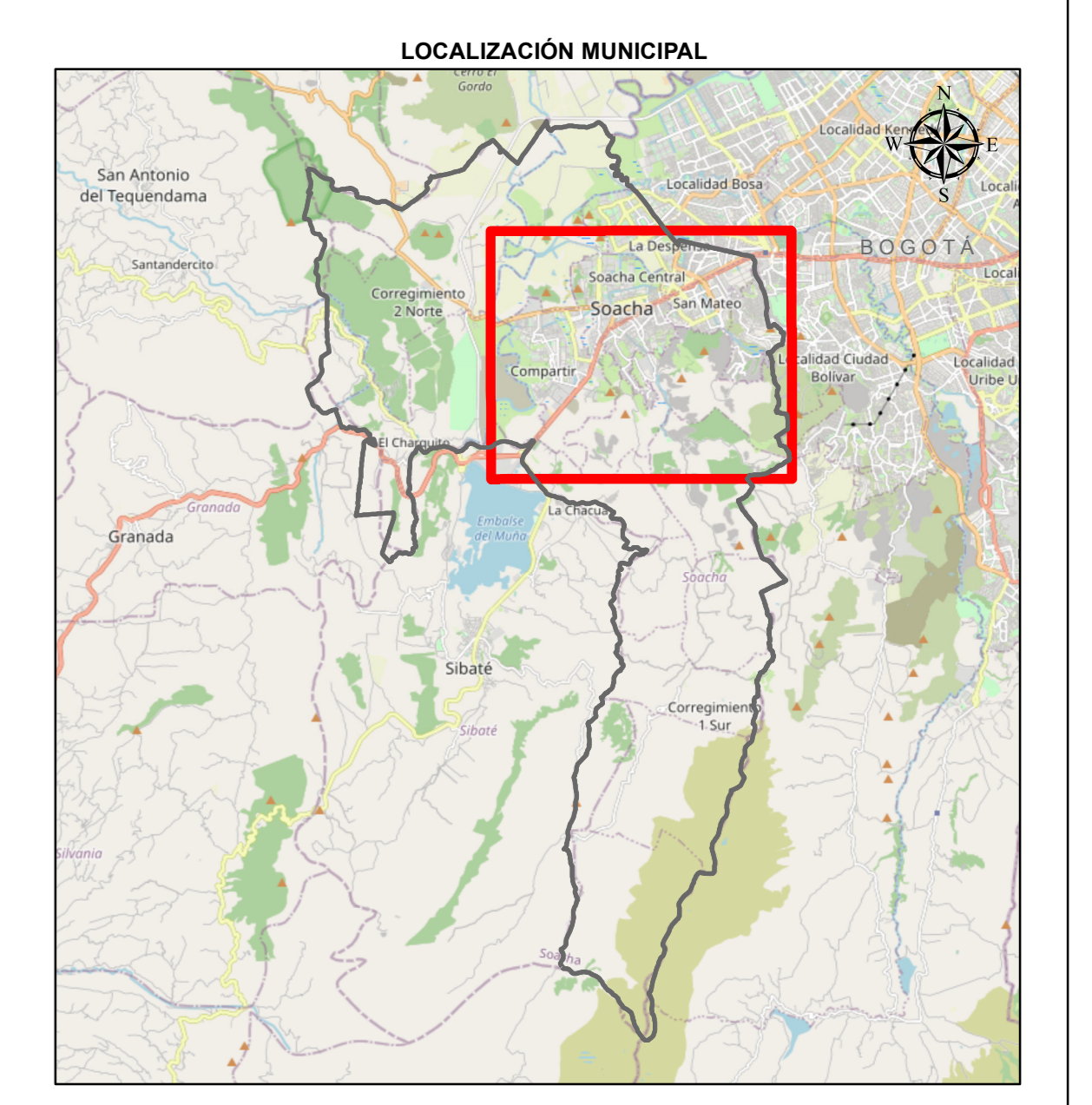
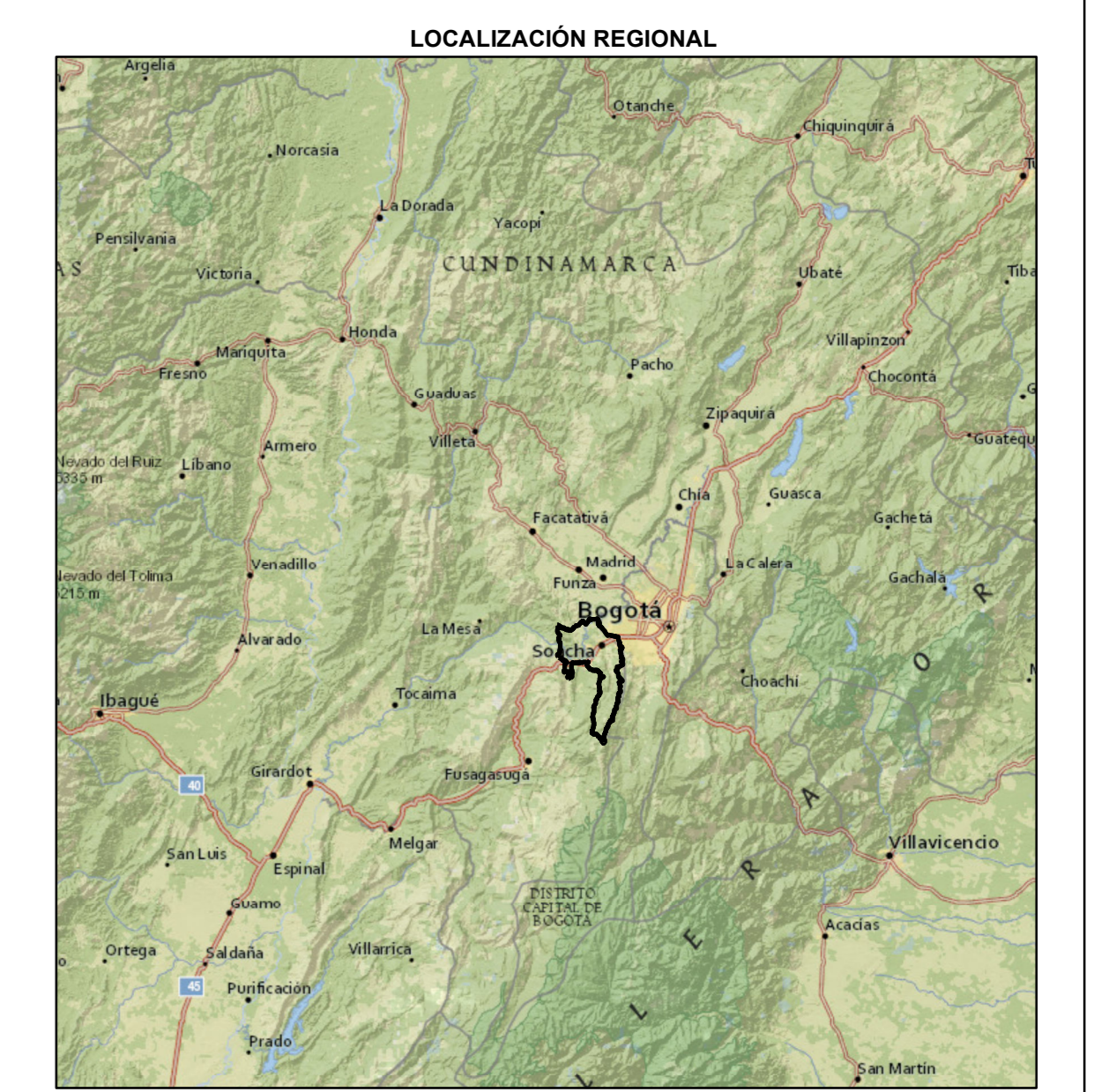
Alcaldía Municipal de Soacha
Secretaría de Planeación y Ordenamiento Territorial
Dirección de Ordenamiento Territorial

República de Colombia
Departamento de Cundinamarca
Municipio de Soacha
Tamaño de hoja: A0 (1.189 mm x 841 mm)
Escala: 1:10.000
1 centímetro en el plano impreso = 100 metros en terreno



CONVENCIONES

 Límite Comuna



INFORMACIÓN DE REFERENCIA

Sistema de Coordenadas: MAGNA CTM12
Proyección: Transversal Mercator
Datum: MAGNA
Falso Este: 500.000.000
Falso Norte: 2.000.000.000
Cuerpo Matemático: 72.000
Sembradura: 0,0002
Latitud Origen: 4,0000
Unidad: Meter

ÍNDICE DE HOJAS ADYACENTES

227-IV-C	227-IV-D
246-II-A	246-II-B

NOTA: Si tiene comentarios u observaciones con respecto a este producto, favor escribirnos al correo electrónico: contactenos@alcaldiasoacha.gov.co

Derechos reservados. Para la reproducción total o parcial de la presente obra se aplicará lo establecido en la Ley 23 de 1992 y todas sus actualizaciones y/o modificaciones.

©Alcaldía Municipal de Soacha, 2022

La información gráfica contenida en el presente documento, se encuentra en proceso de verificación, validación y actualización por parte de la Secretaría de Planeación y Ordenamiento Territorial y la Dirección de Espacio Físico y Urbanismo del Municipio de Soacha, por lo cual puede estar sujeta a modificaciones.

Se expide el: martes, 1 de febrero de 2022.

<http://www.alcaldiasoacha.gov.co/>