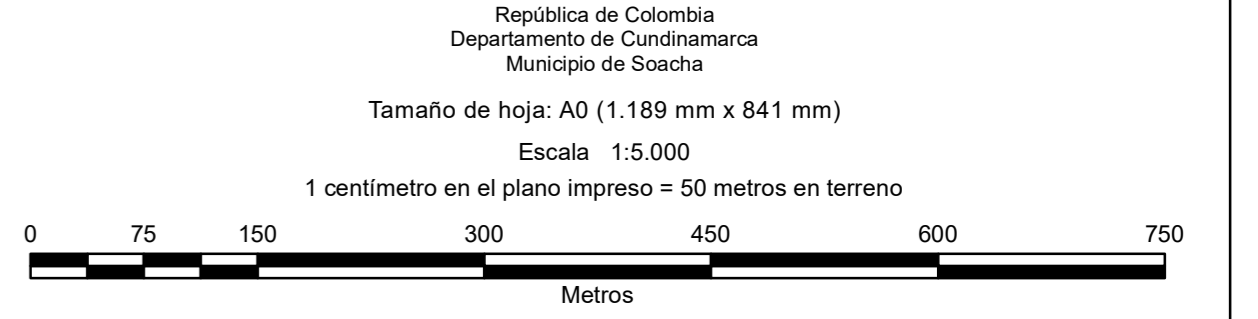


**ALCALDIA MUNICIPAL DE SOACHA**



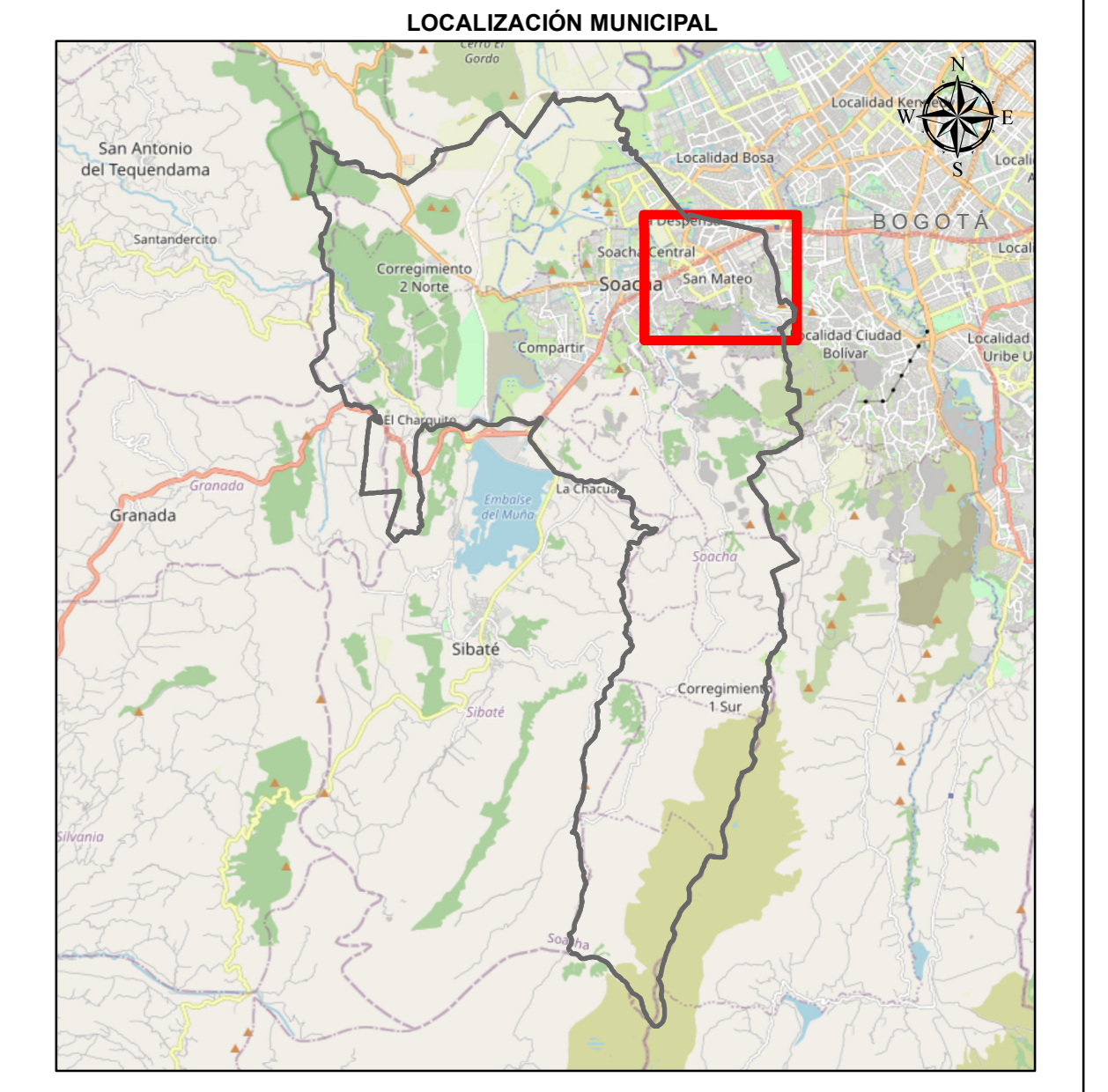
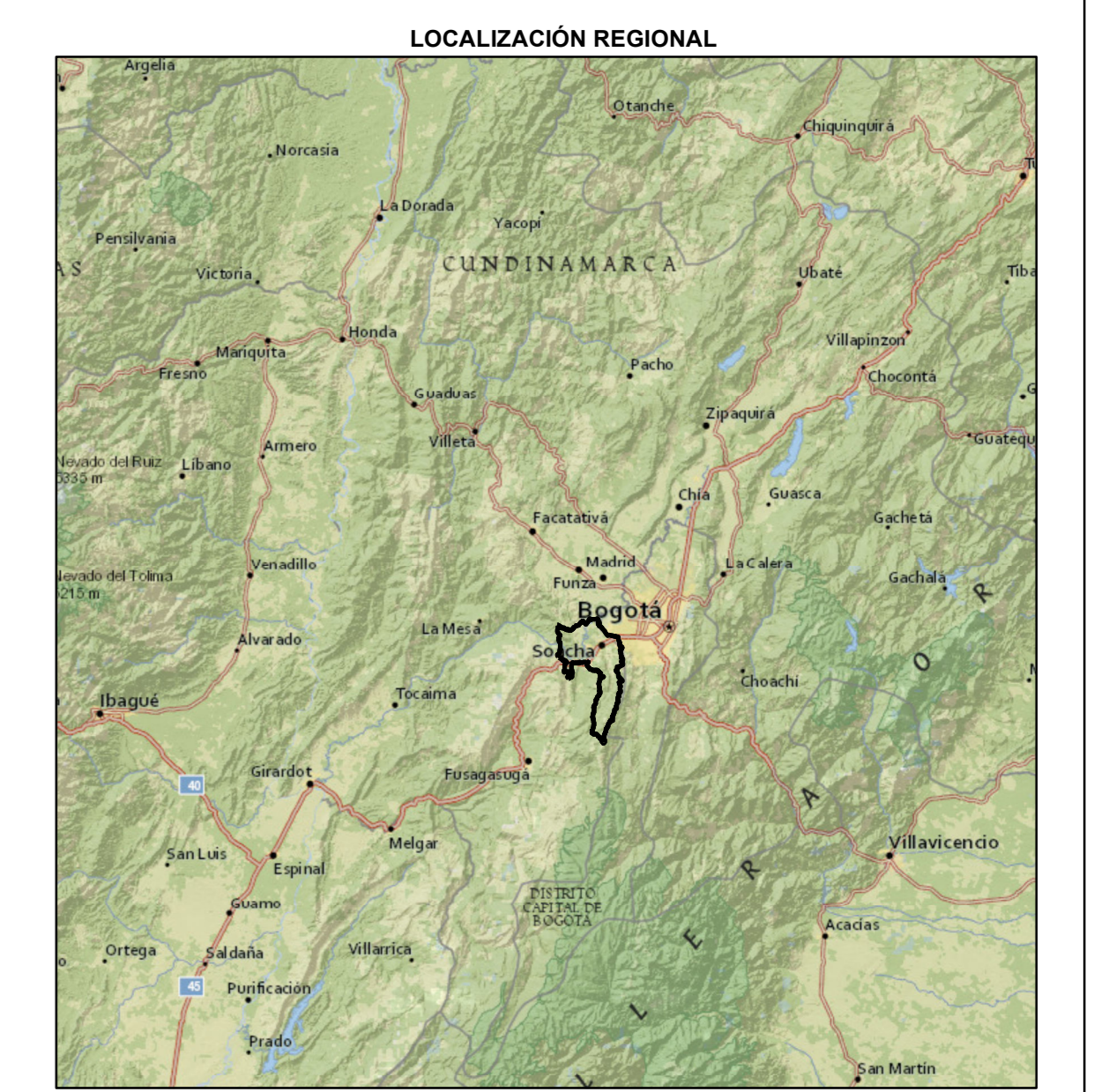
Aldia Municipal de Soacha  
Secretaría de Planeación y Ordenamiento Territorial  
Dirección de Ordenamiento Territorial

República de Colombia  
Departamento de Cundinamarca  
Municipio de Soacha  
Tamaño de hoja: A0 (1.189 mm x 841 mm)  
Escala: 1:5.000  
1 centímetro en el plano impreso = 50 metros en terreno



**CONVENCIONES**

- Comuna 5
- Limite Comuna



**INFORMACIÓN DE REFERENCIA**

Sistema de Coordenadas: MAGNA CTM12  
Proyección: Transversa Mercator  
Datum: MAGNA  
Escala Horizontal: 1:500.000.000  
Escala Vertical: 1:200.000.000  
Datum Vertical: IGNAD83  
Datum Horizontal: IGNAD83  
Unidad: Metro

**ÍNDICE DE HOJAS ADYACENTES**

227-IV-C	227-IV-D
246-II-A	246-II-B

NOTA: Si tiene comentarios u observaciones con respecto a este producto, favor escribirlos al correo electrónico: [contactenos@alcaldiasoacha.gov.co](mailto:contactenos@alcaldiasoacha.gov.co)

Derechos reservados. Para la reproducción total o parcial de la presente obra se aplicará lo establecido en la Ley 23 de 1992 y todas sus actualizaciones y/o modificaciones.

©Alcaldía Municipal de Soacha, 2022

La información gráfica contenida en el presente documento, se encuentra en proceso de verificación, validación y actualización por parte de la Secretaría de Planeación y Ordenamiento Territorial y la Dirección de Espacio Físico y Urbanismo del Municipio de Soacha, por lo cual puede estar sujeta a modificaciones.

Se expide el: lunes, 7 de febrero de 2022.

<http://www.alcaldiasoacha.gov.co/>